

elements alarm system S/M/L

Einfache Installation in nur wenigen Schritten

Easy installation in just a few steps

Εύκολη τοποθέτηση σε λίγα βήματα



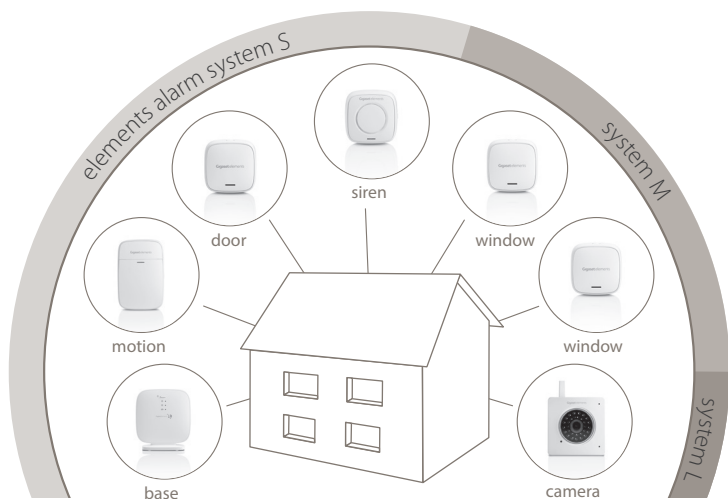
Gigaset

Πώς να τοποθετήσετε το σύστημα ασφαλείας elements S/M/L

How to install your elements alarm system S/M/L

Το σύστημα ασφαλείας με τους αισθητήρες Gigaset elements είναι πολύ εύκολο στην τοποθέτηση του, χωρίς να απαιτείται τρύπημα ή βίδωμα. Ακολουθήστε τα παρακάτω βήματα για να ξεκινήσετε τη χρήση του συστήματος Gigaset elements.

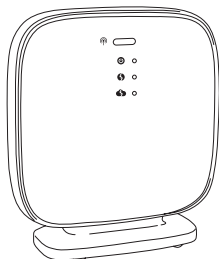
The sensors of Gigaset elements security solutions feature very simple plug + play installation with no drilling or screws. Please follow the few steps to start using your Gigaset elements alarm system.



Βήμα 1



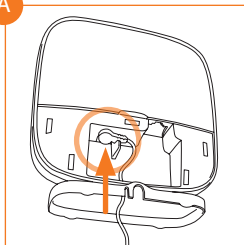
base - βάση



Ο σταθμός **βάσης**, συνδέει τη **βάση** με τους αισθητήρες και την εφαρμογή Gigaset elements, και δρομολογεί όλες τις ειδοποιήσεις προς το έξυπνο κινητό σας τηλέφωνο. Ξεκινήστε τοποθετώντας το σταθμό **βάσης**.

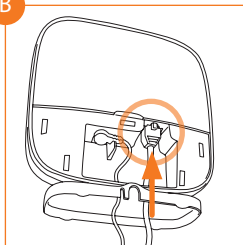
The base station **base** connects the sensors to the **App** and relays all information to your smartphone. Please install your **base** first.

A



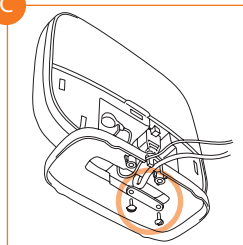
- › Συνδέστε το ένα άκρο του τροφοδοτικού στη βάση και το άλλο στην πρίζα.
- › Το επάνω LED ανάβει
- › Connect the mains adapter to the **base** and plug it into the socket
- › The topmost LED lights

B



- › Συνδέστε το καλώδιο LAN στο ρούτερ και τη **βάση**
- › Το μεσαίο LED ανάβει
- › Connect the LAN cable to the router and **base**
- › The middle LED lights

C

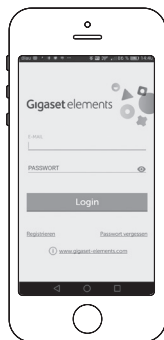


- › Για τη σταθεροποίηση της **βάσης**, μπορείτε να βιδώσετε τα καλώδια, όπως φαίνεται στην εικόνα
- › For steady balance, use the screws and terminal strip provided

Βήμα 2

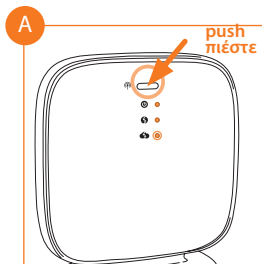


elements app - εφαρμογή



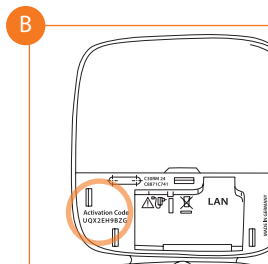
Για να χρησιμοποιήσετε το σύστημα Gigaset elements, κατεβάστε την εφαρμογή Gigaset elements από το Google Play ή το Apple iTunes Store και δημιουργήστε ένα λογαριασμό elements μέσω του οποίου μπορείτε να ενεργοποιήσετε τη λειτουργία της **βάσης** σας.

To use Gigaset elements, download now the free Gigaset elements **app** from the Google Play Store or Apple iTunes Store and create an elements account from where you can activate **base**.



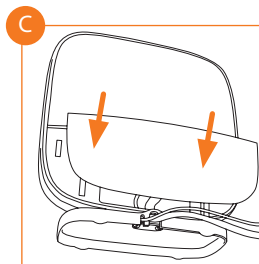
- > Πιέστε το Πλήκτρο Δήλωσης στο **σταθμό βάσης**
- > Το τελευταίο LED τώρα αναβοσβήνει γρήγορα

- > Press the Pairing button on **base**
- > The lower LED now flashes faster



- > Εισάγετε τον κωδικό ενεργοποίησης - Activation Code, ο οποίος αναγράφεται στο **σταθμό βάσης**

- > Enter the activation code of **base** in the app

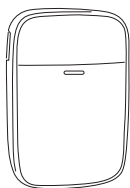


- > Τοποθετήστε το καπάκι στο πίσω μέρος της **βάσης**
- > Η εφαρμογή ολοκληρώνει τα τελευταία βήματα.

- > Fit the panel on the back of **base**
- > The app runs through the final steps

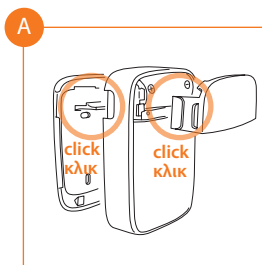
Βήμα 3

motion -κίνηση



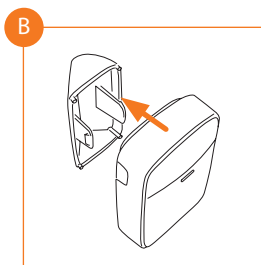
Ο υπέρυθρος αισθητήρας **κίνησης**, καταγράφει άμεσα όλες τις κινήσεις στο χώρο τον οποίο ελέγχει. Δεν επηρεάζεται από μικρά ζώα βάρους περίπου 25 κιλά. Ο αισθητήρας **κίνησης**, στέλνει αξιόπιστες ενημερώσεις στο έξυπνο κινητό σας, μέσω της εφαρμογής Gigaset elements. Αρχικά συναρμολογήστε τον αισθητήρα **κίνησης** πριν την προσθήκη του στην εφαρμογή. Για την προσθήκη του πιάστε "Elements ▶ "+" και ακολουθήστε τις οδηγίες της εφαρμογής.

The infrared **motion** detector registers immediately when somebody moves in your house. It is immune to small pets weighing up to about 25 kg. **motion** reliably sends the information to the Gigaset elements **app** on your smartphone. First assemble **motion** before adding it in the app. To do this, press "Elements" ▶ "+" and follow the instructions in the app.



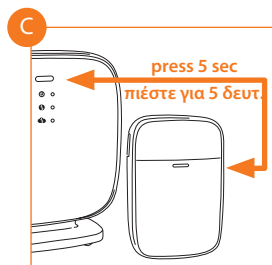
- > Τοποθετήστε τη μπαταρία
- > Τοποθετήστε το μικρό καπάκι μπροστά και το μεγαλύτερο στο πίσω μέρος του αισθητήρα

- > Insert the battery
- > Fit the smaller panel on the front and the larger one on the back



- > Τοποθετήστε το επιτοίχιο στήριγμα, εάν θέλετε να τοποθετήσετε τον αισθητήρα σε γωνία. Το εμπρός μέρος θα πρέπει να βλέπει την πόρτα
- > Χρησιμοποιήστε το στήριγμα με πόδι, για την τοποθέτηση σε επίπεδη επιφάνεια.

- > Install a wall holder if you want to fit **motion** in a corner. Important: The front must be pointing towards the door.
- > Use a floor holder if you want **motion** standing on the floor



- > Συνδέστε τον αισθητήρα με την εφαρμογή
- > Πιάστε ταυτόχρονα, παρατεταμένα, τα πλήκτρα δήλωσης στο σταθμό **βάσης** και τον αισθητήρα **κίνησης**.

- > Connect **motion** to the app
- > Simultaneously press and hold the Pairing buttons on **base** and **motion**

Είμαστε εδώ για να σας βοηθήσουμε. We are here to help.

Έχετε ερωτήσεις ή θέλετε λεπτομερείς πληροφορίες σχετικά με τη λύση ασφαλείας μας; Επισκεφτείτε μας στο www.gigaset.com

Βοηθητικά βίντεο μπορείτε να βρείτε στις σελίδες μας στο YouTube και το Facebook.

Υποστήριξη επίσης υπάρχει μέσω της εφαρμογής αλλά και στο www.gigaset.com/support

Do you have any questions or want detailed information on our security solutions? We look forward to welcoming you on www.gigaset.com.

Helpful videos are also on our YouTube and Facebook sites.

Support is available directly from the app and on www.gigaset.com/support.

Issued by
Gigaset Communications GmbH
Frankenstr. 2a, D-46395 Bocholt

© Gigaset Communications GmbH 2017
Subject to availability.
All rights reserved. Rights of modification reserved.
www.gigaset.com

Apple, das Apple Logo und iPhone sind Marken der Apple Inc., die in den USA und weiteren Ländern eingetragen sind. App Store ist eine Dienstleistungsmarke der Apple Inc. Google, Android, Google Play und andere Marken sind Marken von Google Inc.

Apple, the Apple logo and iPhone are trademarks of Apple Inc. which are registered in the USA and other countries. App Store is a service mark of Apple Inc. Google, Android, Google Play and other brands are trademarks of Google Inc.

Βήμα 4



door

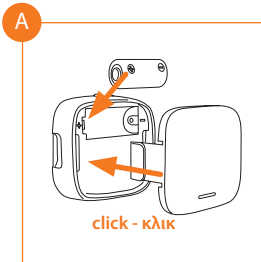


window*

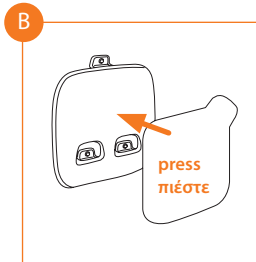


Ο αισθητήρας **πόρτας** - **door**, σας ενημερώνει όταν μία πόρτα ανοίξει ή κλείσει. Ο αισθητήρας **παραθύρου** - **window** αναγνωρίζει όταν ένα παράθυρο είναι ανοιχτό, κλειστό ή σε ακάκληση. Τοποθετήστε τις μπαταρίες και συνδέστε τους αισθητήρες με την εφαρμογή. Για τη σύνδεση πιέστε στη εφαρμογή "Elements" ► "+" και ακολουθήστε τις οδηγίες της εφαρμογής στην οθόνη του κινητού σας.

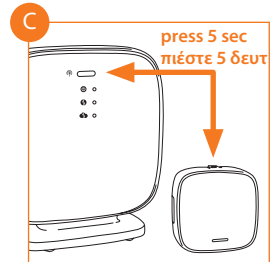
The **door** door sensor informs you when a door is being opened or closed. The **window** window sensor detects whether a window is open, closed or tilted. Simply insert the battery and connect the sensors to the app. To do this, press "Elements" ► "+" and follow the instructions in the app.



- > Τοποθετήστε τη μπαταρία
- > Τοποθετήστε το καπάκι
- > Insert the battery
- > Click panel into place



- > Τοποθετήστε την αυτοκόλλητη ταινία στο πίσω μέρος του στηρίγματος.
- > Put the adhesive strip onto the back of the holder in the middle

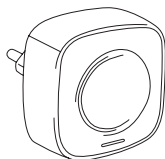


- > Συνδέστε τον αισθητήρα **πόρτας** ή **παραθύρου** με την εφαρμογή.
- > Πιέστε ταυτόχρονα, το πλήκτρο δήλωσης στη **βάση** και τον αισθητήρα
- > Connect **door** or **window** to the app
- > Press and hold **base** and sensor at the same time

Βήμα 5



siren - σειρήνα

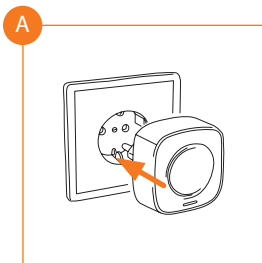


Η **σειρήνα**, σας ενημερώνει στη περίπτωση συναγερμού. Τοποθετήστε τη σειρήνα σε μία πρίζα κοντά στη βάση και συνδέστε τη με την εφαρμογή.

Επιλέξτε „Elements” ► „+” και ακολουθήστε τις οδηγίες στην εφαρμογή.

The **siren** alarm siren reliably informs you in the event of an alarm. Simply plug **siren** into a socket near **base** and connect it to the app.

To do this, press “Elements” ► “+” and follow the instructions in the app.



› Τοποθετήστε τη **σειρήνα** σε μία πρίζα προκειμένου να τη συνδέσετε με την εφαρμογή.



› Ταυτόχρονα πιέστε παρατεταμένα τα πλήκτρα δήλωσης στη **βάση** και την **σειρήνα**.

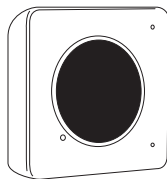
› Plug **siren** into a socket and connect it to the app

› Simultaneously press and hold the Pairing buttons of **base** and **siren**

Βήμα 6



camera - κάμερα**



Σημείωση: Εάν έχετε αγοράσει το σύστημα elements alarm S ή M, πηγαίνετε απευθείας στο Βήμα 7.

Η Κάμερα Gigaset elements σας επιτρέπει να δείτε τι συμβαίνει στο σπίτι σας. Η κάμερα HD συνδέετε εύκολα, ενώ η εικόνα που βλέπετε σε περίπτωση συμβάντος έχει καθυστέρηση 20 δευτερολέπτων, έτσι ώστε να είναι εξασφαλισμένη η καταγραφή του συμβάντος από την αρχή.

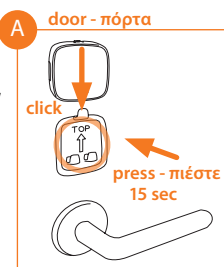
Note: If you have purchased the elements alarm system S or M, please proceed directly to Step 7.

Gigaset elements camera enables you to see what is currently happening at home. The HD camera is easy to connect and buffers 20 seconds - so you can see who broke through the door. Please follow the instructions provided.

Εφόσον έχετε συνδέσει όλους τους αισθητήρες με το σταθμό **βάσης**, μπορείτε να τους τοποθετήσετε στη θέση λειτουργίας τους.

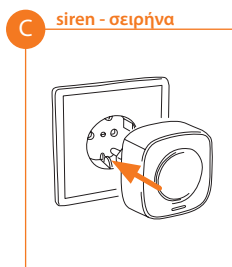
Once you have connected all sensors to **base**, position the sensors.

- > Τοποθετήστε τον αισθητήρα **πόρτας** μέσα από τη πόρτα, επάνω από το πόμολο

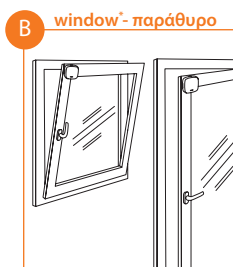


- > Fit **door** inside by the entrance door above the latch

- > Ιδανικά, τοποθετήστε τη **σειρήνα** σε μία πρίζα στο σαλόνι σας.

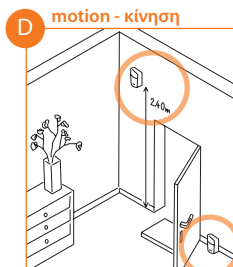


- > Preferably plug **siren** into a socket in the living room



- > Τοποθετήστε τον αισθητήρα στην επάνω γωνία του παραθύρου ή της μπαλκονόπορτας.

- > Fit **window*** into the top corner on the window or balcony door



- > Τοποθετήστε τον αισθητήρα στον τοίχο του χωλ ή πίσω από την πόρτα

- > Position **motion** in the hall on the wall or on the floor behind the door

Το σύστημα σας είναι έτοιμο για χρήση.

Your elements alarm system is now ready to use

Έτοιμοι!

Παραμετροποίηση του συστήματος σας Configure your elements alarm system

Εσείς ελέγχετε το σύστημα και τους αισθητήρες του ενεργοποιώντας / απενεργοποιώντας εύκολα το τρόπο λειτουργίας μέσω της εφαρμογής ή της συντόμευσης στην αρχική οθόνη του κινητού σας τηλεφώνου. Εναλλακτικά μπορείτε να προγραμματίσετε την ενεργοποίηση συναγερμού σε περίπτωση συμβάντος για συγκεκριμένες ώρες, π.χ. εργάσιμες ώρες

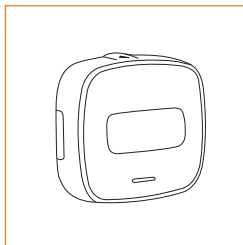
You control the sensors and enable/disable alarm mode from the first screen of the app. Tailor it to your needs from the Configuration screen. For example, you can enable your alarm system on workdays between 9:00 and 17:00 when you are out of the house.

Επεκτείνετε το σύστημα σας Extend your elements alarm system



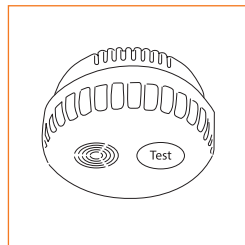
Με την έξυπνη **πρίζα-plug** μπορείτε να ενεργοποιήσετε ή να απενεργοποιήσετε συνδεδεμένες συσκευές από απόσταση.

Use the **plug** intelligent socket to switch on and off electrical devices from anywhere.



Με το **μπουτόν-button** μπορείτε να ενεργοποιήσετε ή απενεργοποιήσετε το σύστημα σας ή συσκευές συνδεδεμένες στο **plug**

The **button** wireless button enables you to activate your elements alarm system without a smartphone.



Ο αισθητήρας **καπνού** ενεργοποιείται αμέσως μόλις αντιληφθεί καπνό, στο χώρο που είναι τοποθετημένος.

The **smoke** smoke detector raises the alarm immediately and effectively when smoke builds up.

Τι περιλαμβάνουν τα συστήματα ασφαλείας elements Included with your elements alarm system



Σύστημα ασφαλείας-system S

- 1 Σταθμός βάσης - **base**
- 1 Αισθητήρας πόρτας - **door**
- 1 Αισθητήρας κίνησης - **motion**
- 1 Σειρήνα - **siren**
- 1 Καλώδιο δικτύου ethernet
- 1 Τροφοδοτικό
- 2 Μπαταρίες 3 Volt CR123A Lithium
- 4 Αυτοκόλλητες ταινίες
- 1 Στήριγμα - πόδι
- 2 Στηρίγματα τοίχου
- 1 Σύντομες οδηγίες χρήσης
- 1 Οδηγίες ασφαλείας

Σύστημα ασφαλείας-system M

- 1 Σταθμό βάσης - **base**
- 1 Αισθητήρας πόρτας - **door**
- 1 Αισθητήρας κίνησης - **motion**
- 2 Αισθητήρες παραθύρου - **window**
- 1 Σειρήνα - **siren**
- 1 Καλώδιο δικτύου ethernet
- 1 Τροφοδοτικό
- 4 Μπαταρίες 3 Volt CR123A Lithium
- 8 Αυτοκόλλητες ταινίες
- 4 Στηρίγματα τοίχου
- 1 Στήριγμα -πόδι
- 1 Σύντομες οδηγίες χρήσης
- 1 Οδηγίες ασφαλείας

Σύστημα ασφαλείας-system L

- 1 Σταθμό βάσης - **base**
- 1 Αισθητήρας πόρτας - **door**
- 1 Αισθητήρας κίνησης - **motion**
- 2 Αισθητήρες παραθύρου - **window**
- 1 Σειρήνα - **siren**
- 1 WLAN κάμερα εσωτερικού χώρου
- 2 Καλώδια δικτύου ethernet
- 2 Τροφοδοτικά
- 4 Μπαταρίες 3 Volt CR123A Lithium
- 8 Αυτοκόλλητες ταινίες
- 5 Στηρίγματα τοίχου
- 2 Στηρίγματα - πόδια
- 1 Σύντομες οδηγίες χρήσης
- 1 Σύντομες οδηγίες χρήσης κάμερας
- 1 Οδηγίες ασφαλείας

elements alarm system S

- 1 **base** base station
- 1 **door** door sensor
- 1 **motion** motion detector
- 1 **siren** alarm siren
- 1 Ethernet cable
- 1 mains adapter
- 2 3 Volt CR123A lithium batteries
- 4 adhesive strips
- 1 foot
- 2 wall holders
- 1 quick-start guide
- 1 safety brochure

elements alarm system M

- 1 **base** base station
- 1 **door** door sensor
- 1 **motion** motion detector
- 2 **window** window sensors
- 1 **siren** alarm siren
- 1 Ethernet cable
- 1 mains adapter
- 4 3 Volt CR123A lithium batteries
- 8 adhesive strips
- 4 wall holders
- 1 foot
- 1 quick-start guide
- 1 safety brochure

elements alarm system L

- 1 **base** base station
- 1 **door** door sensor
- 1 **motion** motion detector
- 2 **window** window sensors
- 1 **siren** alarm siren
- 1 **camera** WLAN indoor camera
- 2 Ethernet cables
- 2 mains adapter
- 4 3 Volt CR123A lithium batteries
- 8 adhesive strips
- 5 wall holders
- 2 foot
- 1 quick-start guide
- 1 quick-start guide (**camera**)
- 1 safety brochure